

Puheenjohtajan palsta

Kevätterveiset kaikille Oksjärven kävijöille! Positiivista kerrottavaa: Uusia laskeutusaltaita tai vanhojen laajennuksia on tehty yhteensä 6kpl. Osa niistä on todella mittavan kokoisia, 10x50m ja 10x 100m. Siitä kiitokset sekä **Tammelan kunnalle**, että myös **erityisesti maanomistajille**. Ilman teidän suopeata myötävaikutustanne asiat eivät olisi edenneet.

Nettisivuiltamme löytyy kartta, voitte harrastaa liikuntaa ja käydä vaikka pyöräretkellä katsomassa altaita. Se kannattaa tehdä ennen ruohon kasvamista. Altaat sijaitsevat tyyppillisesti teiden lähetyvillä.

Huomaatthän välittää tämän tiedotteen myös mökkinne ja rantatontin vuokralaiselle tai pitkäaikaisille asukkaille.

Yhteistyöterveisin *Tuomo*

Järven omatoiminen kunnostaminen

Ihmisten toimintojen vuoksi myös vesikasvillisuus kasvaa enemmän kuin luonnontilaisessa järvessä.

Yhdistys on tilannut urakoitsijan suorittamaan vesikasvillisuuden niittoa heinä-elokuun vaihteessa. Mökkiläiset voivat tilata koneen myös omaan rantaansa. Niiton kustannus 120€/h + jyvitetty osuus koneen kuljetuksesta (n. 2-30€).

Yhteyshenkilö Tuomo Mäkelä p 0400 401 187.

Yhdistys lainaa myös manuaalisia niittoleikkureita. On erittäin tärkeää, että leikkuumassa kerätään pois rehevöittävästä järveä.

Lisää tietoa vesistöjen kunnostuksesta www.ymparisto.fi

Näkösyvyys

Oksjärven näkösyvyys on selvästi parempi kuin aiemmin, loppusyksystä 3,1-3,4m, nyt keväällä 2,4-2,6m, muutama vuosi sitten se oli 1,8-2,4m.

Jätevesiasiaa

Toivomme, että ennen kesäisen käyttökauden alkua tyhjennätte saostuskaivot ja varmistatte, että jätevesijärjestelmät ovat muutenkin uuden lain vaatimalla tasolla. Mattojen pesu järvessä on luonnollisesti kielletty. Harmaita vesiä (tiski- ja saunavesiä) ei saa johtaa suoraan järveen, tai maan pinnalle. Asiallinen maasuodattamo tai -imeyttämö riittää. WC-vesille pitää olla todella hyvä järjestelmä. Lisätietoja Tammelan kunnan viranomaisilta.

Laskeutusaltaat

Käykää tutustumassa altaisiin. OKSYn ja Tammelan kunnan sivuilta löytyy kartta. Autolla jokaiselle altaalle ei pääse. Polkupyörä ja omat jalat on turvallisin vaihtoehto.

Oksjärvi-ilta, torstaina 4.6.2015 klo 16-21

Tammelan kunnan rakentama Oksjärven sauna otettiin käyttöön 18.7.1975. Saunamökkiä on käytetty 40 vuotta.

Tervetuloa tutustumaan saunan nykyiseen asuun. Päivän aikana avataan uusi luontopolku ja vastavalmistunut kota. Avajaispuheet pitää kunnanjohtaja Kalle Larsson. Kahvitarjoilu klo 17.00–19.00.

Ohjelmassa:

- Kodan ja luontopolun avaaminen; *Kalle Larsson*
- Juhlapuhe; *Martti Pura*
- Onkikilpailut lapsille
- Poniratsastus, hinta 2€
- Luontopolku
- Kenttäpelejä mm. frisbeegolf
- Karaokea ja tanssia
- Taikuri

Sauna lämpimänä klo 16.00–20.00. Ensimmäinen saunatunti varattu naisille. Viidestä kuuteen saunovat miehet ja kuuden jälkeen saunaa käyttävät molemmat sukupuolet.

Osoite: Salomaantie 162, Tammela (Oksjärven leirikeskus)



Yhdistyksen yhteystiedot

Tammelan Oksjärven Suojeluyhdistys ry	Sähköpostiosoite oksyry@gmail.com
c/o Ari Hutka	
Taskuahtentie 78	Internet sivut www.oksyry.fi
31300 Tammela	

Vuosikokous 9.8.2015 klo 14

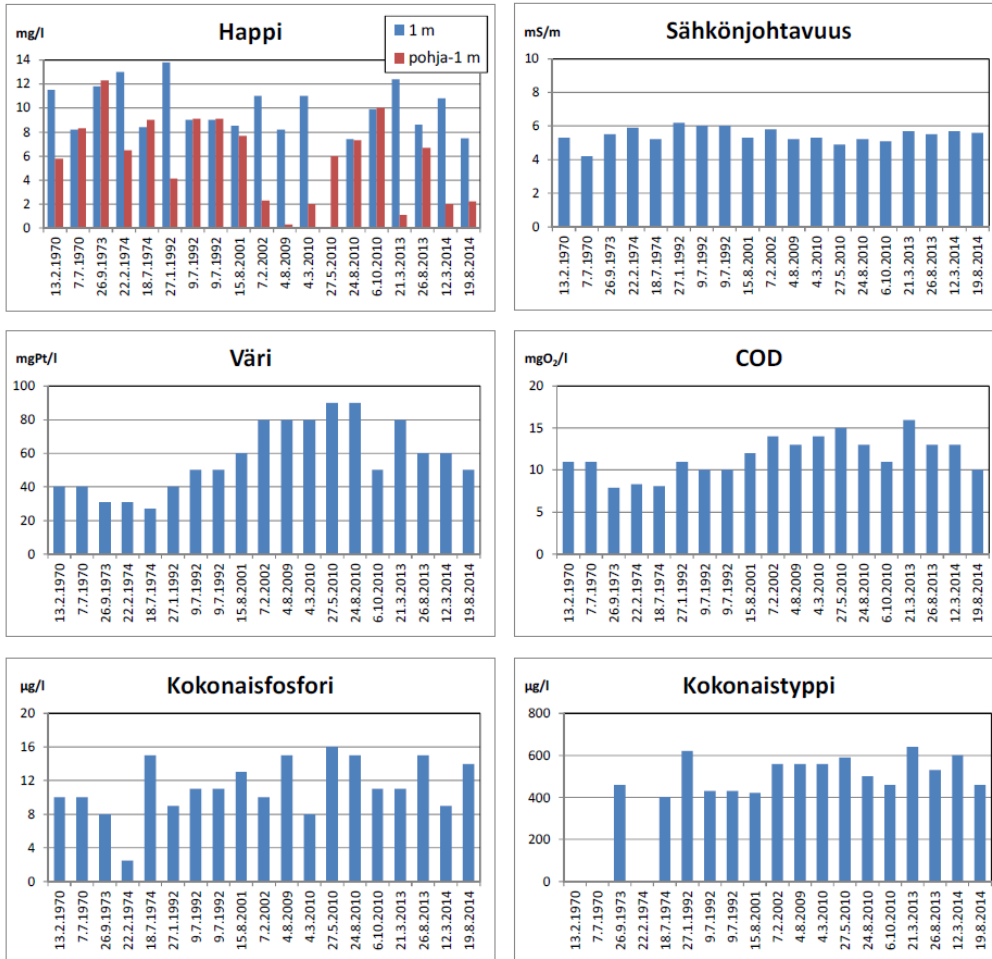
Tervetuloa yhdistyksen vuosikokoukseen. Tilaisuus on kaikille avoin. Kokous alkaa klo 14, osoitteessa Salomaantie 162, Tammela (Oksjärven leirikeskus)

Tammelan järvien ja kalaston tutkimus ja kunnostus -hanke

Tammelan järvien ja kalaston tutkimus ja kunnostus-hankeessa, niinkuin muissakin vesistöjenkunnostushankeissa, tehtiin monia laskeutusaltaita, kosteikkoja ja muita toimenpiteitä. Taulukot irroitettu 58 sivuisesta loppuraportista.

Hankkeen pöytäkirjat, raportit ja kuvat löytyvät Tammelan kunnan internet sivuilta www.tammela.fi -> Asuminen, rakentaminen ja ympäristö -> Vesiensuojelu -> Vesiensuojeluhankkeet -> Tammelan Järvien ja kalaston tutkimus ja kunnostus hanke

Oksjärvi



Taulukko 3. Tammelan järvien fosforinsieto. ■ nykyinen kuorma alittaa alemman sietorajan
■ nykyinen kuorma ylittää alemman sietorajan
■ nykyinen kuorma ylittää ylempään sietorajan

Järvi		Nykyinen pintakuorma	Alempi fosforin sietoraja	Ylempi fosforin sietoraja
		g P/m ² /v	g P/m ² /v	g P/m ² /v
Koilliset järvet				
Kanajärvi		0.258	0.077	0.222
Ojajärvi		0.415	0.146	0.358
Ylimmäinen		0.655	1.145	1.638
Keskinen		0.063	0.131	0.331
Rautijärvi		1.194	0.420	0.780
Uljasjärvi		0.508	0.505	0.894
Oksjärvi		0.578	0.070	0.209
Laihanlammi		0.003	0.047	0.156
Vähä-Ilmetty		0.948	0.950	1.427
Pernunjärvi		0.062	0.100	0.269